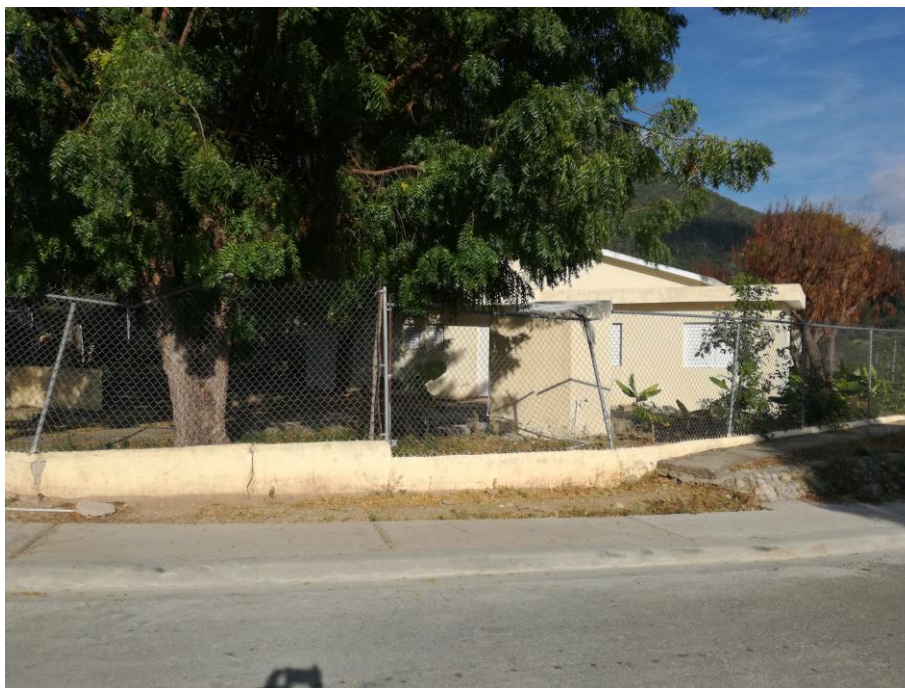


APOYO VISUAL DEL LOCAL

Evaluada la estructura y sus condiciones, se recomienda que este sea adecuado para convertirlo en un local fijo para ubicar el Comedor, tiene espacios adecuados y facilidades para realizar la modificación.

Actualmente el local se encuentra en buenas condiciones, su estructura es sana sin grietas visibles ni asentamientos, sólo presenta filtraciones de techo las cuales son reparables.





Vista interior del Local





B.- Aguas Servidas,



C.- Área Cocina



C.- Área de Servir



D.- Área generales y de servicio



E.- Oficinas, y área de tickes



Almacén,



Verja Perimetral y accesos.





Cisterna

Construcción Local para Comedor Económico

Bohechío,

Provincia San Juan, República Dominicana

